



Корпоративная социальная политика





**Зелькова
Лариса Геннадьевна,**
старший вице-президент,
руководитель Блока кадровой,
социальной политики
и связей с общественностью

Уважаемый коллега!

«Норникель» — большая компания, её производственные, сервисные и обслуживающие площадки расположены практически по всей России: от Мурманска до Сочи, от Санкт-Петербурга до Читы.

Компания не только обеспечивает своих сотрудников работой, но и стремится сделать труд каждого комфортным и безопасным. Добыча и производство металлов по-прежнему сопряжены с необходимостью работать в тяжёлых, зачастую опасных условиях. И конечно, климат Крайнего Севера также оказывает влияние на производство и повседневную жизнь.

Я очень хотела бы, чтобы каждый из наших сотрудников знал о тех возможностях, которые есть у «Норникеля» и понимал, как можно ими воспользоваться. Для этого мы и сделали наш мини-путеводитель по социальным программам компании. Буду рада, если у каждого из Вас он будет под рукой.

В брошюре 12 основных разделов. Все они выделены закладками и их легко найти. Обращаю Ваше внимание на то, что в каждом разделе точно указано, к каким регионам относится действие той или иной социальной программы.

Понятно, что работа в Арктике требует от компании большей поддержки сотрудника, чем работа в Москве или в Сочи. Прошу Вас обратить на это особое внимание.

Своевременное и качественное медицинское обслуживание, отдых и досуг, жилищные программы и пенсионное обеспечение – вот неполный перечень направлений социальных программ и льгот, которые Вы найдёте в этой брошюре.

Здесь также представлен и механизм вступления в программы, ответственные за приём заявлений, критерии участия. Внимательно изучите ограничения, в каких регионах работают программы и льготы, относятся ли они к вашему производству/предприятию.

Буду благодарна, если Вы поделитесь своей оценкой как этой брошюры, так и социальных программ нашей компании. Вы можете сделать это как через кадровые службы своих предприятий, так и обращаясь в Службу корпоративного доверия.

Мы готовы и будем совершенствовать наши социальные программы, вести проекты, ориентированные на развитие наших городов, вовлечение семей наших сотрудников и молодёжи в образовательные и созидательные процессы.

Мы хотим сделать нашу жизнь комфортнее. И сделать это вместе с Вами.



Содержание

1	Регионы присутствия	02	1
2	Термины и сокращения	04	2
3	Социальное партнёрство	06	3
4	Комплексная программа личного страхования	12	4
5	Санаторно-курортное лечение и отдых	18	5
6	Компенсация стоимости проезда к месту отпуска	24	6
7	Наградная политика	30	7
8	Материальная помощь	42	8
9	Поддержка при переезде	48	9
10	Корпоративные спортивные мероприятия	58	10
11	Программа корпоративного волонтерства «Комбинат добра»	62	11
12	Жилищные программы	68	12
	Пенсионные программы	74	
	Мир новых возможностей	86	

1

2

3

4

5

6

7

8

9

10

11

12

Компания в Регионах

Норильский Норильский промышленный район

Кольский промышленный район Кольского полуострова

Забайкальский Забайкальский край

Красноярск

Лесосибирск

Подтёсово

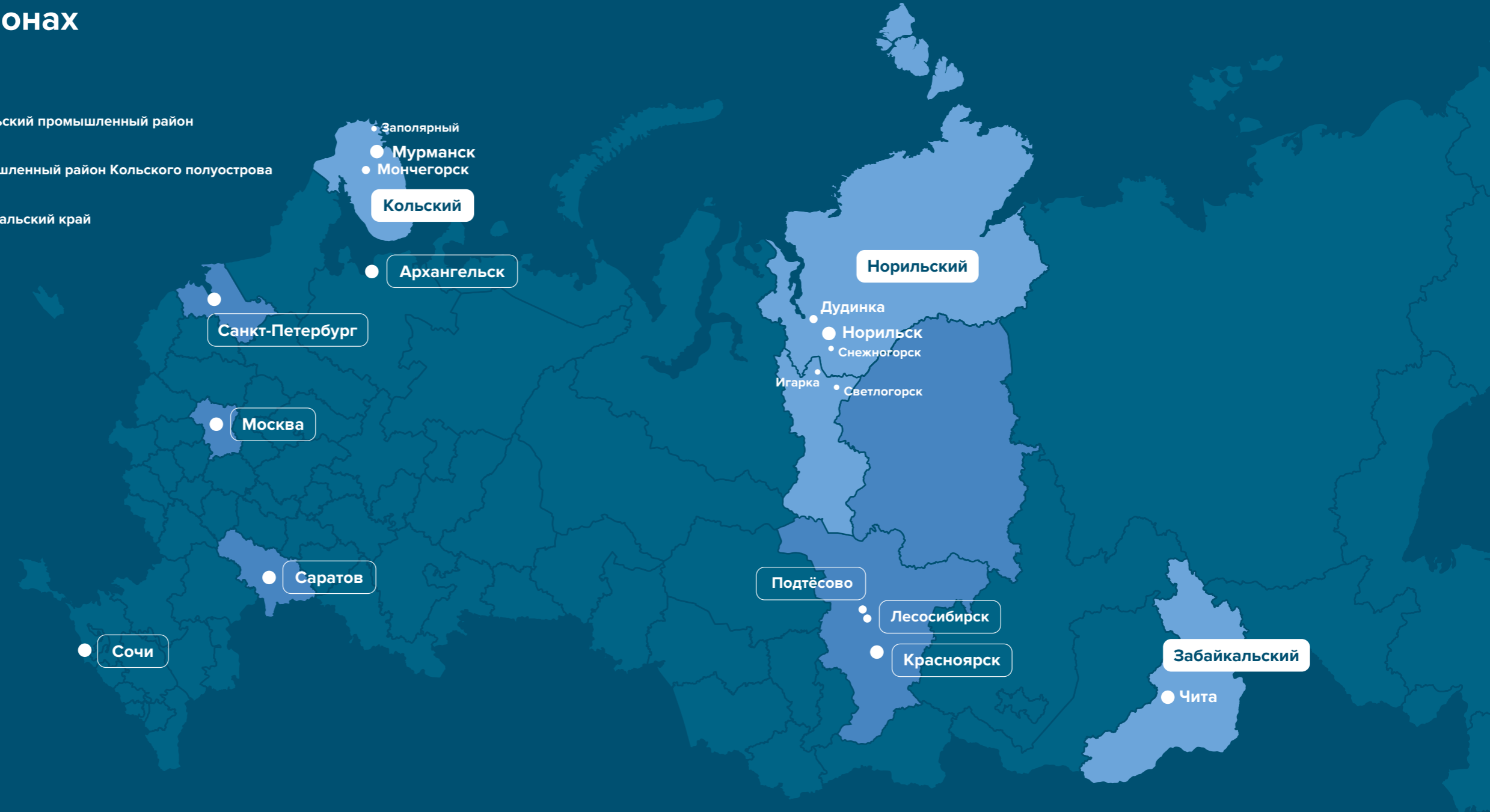
Архангельск

Москва

Санкт-Петербург

Саратов

Сочи



1
2
3
4
5
6
7
8
9
10
11
12

Термины и сокращения

Термины

Грейд – группа должностей (профессий), обладающих сопоставимой ценностью для Компании

Компания – Группа НН: ПАО «ГМК «Норильский никель» и совокупность организаций корпоративной структуры, входящих в Группу компаний «Норильский никель»

Программа – социальная инициатива и мероприятия Компании, реализуемые в интересах Сотрудников, направленные на их поддержку, развитие и социальную защищённость

Работодатель – ПАО «ГМК «Норильский никель» или организация корпоративной структуры, входящая в Группу компаний «Норильский никель», вступившая с Сотрудником в трудовые отношения, оформленные в соответствии с трудовым законодательством РФ

Регион – территория деятельности Компании: местонахождение ПАО «ГМК «Норильский никель» и РОКС НН, а также их филиалов и обособленных подразделений, с которыми Сотрудник находится в трудовых отношениях

Соглашение – межрегиональное межотраслевое соглашение по предприятиям медно-никелевой промышленности и обеспечивающего комплекса

Сотрудник – физическое лицо, которое находится с ПАО «ГМК «Норильский никель» или российской организацией корпоративной структуры, входящей в Группу компаний «Норильский никель», в трудовых отношениях, оформленных в соответствии с трудовым законодательством РФ

Стаж – трудовой стаж Сотрудника в Компании

Страховщик – страховая компания, осуществляющая личное страхование Сотрудников по договору с Компанией и имеющая соответствующую лицензию на данный вид деятельности

Члены семей – дети, супруги, родители Сотрудников (если иное не предусмотрено условиями программы/льготы)

Дети (ребёнок) – дети сотрудников, родные, усыновлённые, находящиеся под опекой и попечительством, пасынки и падчерицы (если иное не предусмотрено условиями программы/льготы)

Сокращения

ГО – главный офис ПАО «ГМК «Норильский никель»

ДМС – добровольное медицинское страхование

КД – коллективный договор

НДП – накопительная долевая пенсия

НДФЛ – налог на доходы физических лиц

НПР – Норильский промышленный район – территория муниципальных образований: города Норильск, Таймырского Долгано-Ненецкого муниципального района и Туруханского района.

НПФ – негосударственный пенсионный фонд

РКС – районы Крайнего Севера и приравненные к ним местности

РОКС НН – российские организации корпоративной структуры, входящие в Группу компаний «Норильский никель»

Социальное партнёрство

Система социального партнёрства Компании направлена на согласование интересов Сотрудников и Работодателей по вопросам регулирования трудовых отношений и реализации социальной политики

Социальное партнёрство

для всех Регионов

Стороны

Сотрудники (представители Сотрудников)
Работодатели (представители Работодателей)

Социальное партнёрство — это система взаимоотношений и принципов взаимодействия для согласования интересов участников производственного процесса — сотрудников и работодателей, — основанная на равноправии сторон

Формы социального партнёрства

- Переговоры по подготовке и заключению коллективных договоров и Соглашений
- Контроль за выполнением коллективных договоров и Соглашений
- Участие в разрешении трудовых споров
- Взаимные консультации по вопросам регулирования трудовых отношений и т.д.



В соответствии с требованиями трудового законодательства мнение представителей Сотрудников учитывается при принятии локальных актов по основным вопросам регулирования трудовых отношений, связанным с оплатой труда, рабочим временем, нормами труда, предоставлением гарантий и компенсаций, охраной труда и пр.

Работодатели
(представители Работодателей)

СОЦИАЛЬНОЕ ПАРТНЁРСТВО

Сотрудники
(представители Сотрудников)

Сотрудники и Работодатели взаимодействуют в лице уполномоченных в установленном порядке представителей

- Интересы Сотрудников представляют профсоюзные организации и социально-трудовые советы
- Интересы Работодателя представляют руководитель организации и/или уполномоченные лица, а также объединения Работодателей

Приёмные по производственным и социально-трудовым вопросам

- Работа с обращениями Сотрудников, контроль их рассмотрения
- Участие в разрешении конфликтных ситуаций
- Мониторинг социальной ситуации в трудовых коллективах

Действуют на территории НПР

При отсутствии приёмной на предприятии по месту работы сотрудники могут обратиться в Центральную приёмную ЗФ

Профсоюзные организации



в них состоит около 10% от общей численности Сотрудников

Социально-трудовые советы



представляют интересы около 80% Сотрудников Компании



Профсоюзные организации и социально-трудовые советы имеют полномочия по инициированию вопросов реализации программ санаторно-курортного оздоровления, отдыха и досуга Сотрудников, профилактики заболеваний, обеспечения средствами индивидуальной защиты, организации рабочего места и питания и других вопросов

Коллективный договор

Социальное партнёрство на локальном уровне

Правовой акт, регулирующий социально-трудовые отношения на предприятии и заключаемый Сотрудниками и Работодателем в лице их представителей

В КД включены взаимные обязательства Сотрудников и Работодателей по вопросам

- Занятость, переобучение, условия высвобождения Сотрудников
- Рабочее время и время отдыха, включая вопросы предоставления и продолжительности отпусков
- Формы, системы и размеры оплаты труда
- Улучшение условий и охраны труда Сотрудников
- Оздоровление и отдых Сотрудников
- Выплата пособий, компенсаций и др.

22 коллективных договора

более **90%** Сотрудников охвачены КД

Межрегиональное межотраслевое Соглашение

Социальное партнёрство на межрегиональном уровне

Межрегиональное межотраслевое объединение Работодателей «Союз предприятий медно-никелевой промышленности и обеспечивающего комплекса»

Межрегиональное межотраслевое Соглашение по предприятиям медно-никелевой промышленности и обеспечивающего комплекса на 2022–2025 годы

Соглашение обеспечивает реализацию единых подходов по вопросам

- Занятость, порядок высвобождения Сотрудников
- Рабочее время и время отдыха
- Оплата труда
- Охрана труда и здоровья
- Социальная политика и др.

21 предприятие Компании

около **90%** Сотрудников охвачены Соглашением

Норильский

Лесосибирск

Красноярск

Кольский

Забайкальский

Санкт-Петербург

Саратов

Сочи

Работодатели	КД	Соглашение
ПАО «ГМК «Норильский никель»	✓	✓
АО «Норильско-Таймырская энергетическая компания»	✓	✓
ООО «Медвежий ручей»	✓	✓
ООО «Заполярная строительная компания»	✓	✓
ООО «Норильскникельремонт»	✓	✓
АО «Норильскгазпром»	✓	✓
ООО «Аэропорт «Норильск»	✓	✓
АО «Норильск Авиа»	✓	✓
ООО «НТПО»	✓	✓
ООО «Норильский обеспечивающий комплекс»	✓	✓
ООО «Норильск-ТАВС»	✓	✓
АО «Норильсктрансгаз»	✓	✓
ООО «Нортранс-Норильск»	✓	✓
ООО «НН-Сервис»	✓	✓
ООО «НН-Технические Сервисы»	✓	✓
АО «Таймырская топливная компания»	✓	✓
АО «Лесосибирский порт»	✓	✓
АО «Енисейское речное пароходство»	✓	✓
АО «Красноярский речной порт»	✓	✓
ООО «Ренонс»	✓	✓
АО «Кольская ГМК»	✓	✓
АО «Печенгастрой»	✓	✓
ООО «Колабыт»	✓	✓
ООО «ГРК «Быстринское»	✓	✓
ООО «Институт Гипроникель»	✓	✓
ООО «Норникель – Спутник»	✓	✓
ООО «Санаторий «Заполярье»	✓	✓

Комплексная программа личного страхования

2

Добровольное медицинское страхование (ДМС)	14
Страхование от несчастных случаев (НС)	16
Страхование выезжающих за рубеж (ВЗР)	16
Другие виды страхования	17

Добровольное медицинское страхование (ДМС)

Участники

Сотрудники Компании и Члены их семей

СОТРУДНИК

Сотрудники, работающие по основному месту работы, в том числе

- находящиеся в отпуске по уходу за Ребёнком до 1,5 и 3 лет
- принятые на период декретного отпуска
- работающие по срочным трудовым договорам

Если срок трудового договора более 6 месяцев

ЧЛЕНЫ СЕМЬИ

Компания предоставляет Сотруднику возможность страхования **одного близкого родственника** по корпоративным тарифам в течение **льготного периода** без применения повышающих коэффициентов (в зависимости от возраста и состояния здоровья страхуемого)

Программа страхования родственника соответствует программе Сотрудника и оплачивается за счёт средств Сотрудника

3 месяца

С момента начала нового периода страхования

для всех Регионов

ДМС – это Программа, защищающая вас от медицинских расходов и гарантирующая вам получение квалифицированных медицинских услуг при наступлении страхового случая

Страховым случаем по ДМС является

- острое заболевание (состояние), недомогание, внезапное резкое ухудшение здоровья, например, высокая температура, сильный непрекращающийся кашель, острые боли, повышение давления, появление других симптомов, которых не было ранее
- обострение хронического заболевания: ухудшение здоровья по заболеванию, которое было диагностировано ранее
- травмы (в том числе ожог, обморожение); отравления

Оформление участия

1	Прикрепление к Программе	Работодатель передаёт Страховщику списки застрахованных Сотрудников
2	Получение полиса	Пластиковая карта и электронный страховой полис
3	Получение памятки	Контакты Страховщика, объём услуг, перечень медицинских учреждений и др. информация
4	Регистрация личного кабинета	На сайте или в мобильном приложении Страховщика

Прикрепление к Программе производится с **1 числа месяца**, следующего за месяцем, в котором закончился испытательный срок сотрудника.

Для Сотрудников, принятых без испытательного срока, – с **1 числа месяца**, следующего после полного отработанного месяца

При наступлении страхового случая вам будет предоставлена **медицинская помощь** в медицинских учреждениях в рамках вашей индивидуальной страховой Программы

Программа ДМС

- Программа страхования Сотрудника зависит от категории его должности
- Набор услуг по Программе ДМС – единый для всех Сотрудников Компании (Программы отличаются регионами обслуживания и составом клиник)
- Получение медицинских услуг в рамках ДМС предполагает обслуживание в медицинских учреждениях городов РФ, включённых в программу ДМС

Сотрудник

оплата за счёт Компании 100%



Родственник

доплата за счёт Сотрудника (по корпоративному тарифу)



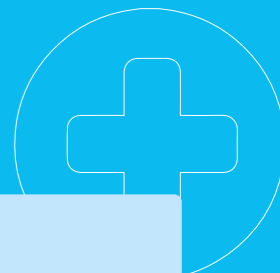
Ваш выбор

- муж или жена
- родитель
- ребёнок

родной, усыновлённый, находящийся под опекой и попечительством

Медицинские услуги

- Амбулаторно-поликлиническая помощь
- Помощь на дому
- Стоматологическая помощь
- Скорая и неотложная помощь
- Экстренная и плановая стационарная помощь
- Экстренная и неотложная помощь на территории РФ



Страхование от несчастных случаев (НС)

для Регионов

Норильский Кольский

Москва Саратов

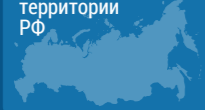
Страхование от несчастных случаев (НС) – это денежная компенсация в случае причинения вреда вашей жизни, здоровью и трудоспособности

Страховая защита действует

24 часа в сутки

на всей территории РФ

7 дней в неделю



Порядок действия при наступлении страхового случая

- 1 Информирование Страховщика**

Застрахованный Сотрудник, его законный представитель или родственник в течение 30 календарных дней с момента наступления страхового события сообщает об этом в свободной форме Страховщику
- 2 Предоставление документов**

Предоставляет письменное заявление и все необходимые документы для установления факта страхового случая и определения размера страховой выплаты
- 3 Получение страховой выплаты**

Другие виды страхования

Все участники корпоративной Программы ДМС имеют право **на получение скидки** у корпоративного Страховщика при оформлении страхования

- автотранспорта КАСКО
- личного имущества: квартиры, дачи, дома



Страхование выезжающих за рубеж (ВЗР)

Всем участникам корпоративной Программы ДМС **полис ВЗР** предоставляется **бесплатно**

Полис для поездки за пределы РФ

- страховая сумма \$50 000
- не более 90 дней пребывания в поездке
- количество поездок не ограничено
- покрытие – весь мир

Как получить

Ваш выбор

- Самостоятельно в **Личном кабинете** или в Мобильном приложении Страховщика
- На электронную почту Страховщика прислать информацию: ФИО, номер и серию загранпаспорта, дату рождения. Полис оформляется в течение **2–3 рабочих дней**. Готовый полис направляется Сотруднику по электронной почте



Санаторно-курортное лечение и отдых

Путёвки для всей семьи 20

Детский отдых 22



3

4

5

6

7

8

9

10

11

12

Путёвки для всей семьи

для Регионов

- Норильский
- Кольский
- Забайкальский
- Подтёсово
- Лесосибирск
- Красноярск
- Саратов
- Архангельск

Участники

Сотрудники Компании и Члены их семей независимо от места их регистрации и проживания

Программа направлена на сохранение и укрепление здоровья Сотрудников, профилактику заболеваний, организацию полноценного семейного отдыха

Порядок участия

1	Заявление	<p>Подаётся не позднее срока, установленного до начала периода (месяц, квартал), в котором предполагаются даты отдыха</p>	<ul style="list-style-type: none"> Свидетельство о браке Свидетельство о рождении Документ, подтверждающий усыновление, опеку или попечительство
2	Подтверждающие документы	Сотрудник предоставляет копии СНИЛС на Членов семьи и документов, подтверждающих родство	
3	Подсчёт рейтинговых баллов	<p>Балл за условия труда + Балл за Стаж + Балл за давность использования путёвок</p>	
4	Путёвка	Предоставление права в соответствии с рейтинговым списком и оформление путёвки по месту работы	<ul style="list-style-type: none"> Путёвки не предоставляются Сотрудникам, имеющим неснятые дисциплинарные взыскания. Комиссия может отказать в дальнейшем выделении путевок Сотруднику, грубо нарушившему правила пребывания оздоровительного учреждения.
5	Санаторно-курортная карта	Сотрудник оформляет самостоятельно	
6	Отрывной талон к путёвке	Сотрудник предоставляет в течение 7 рабочих дней после окончания отпуска или отдыха Членов семьи	

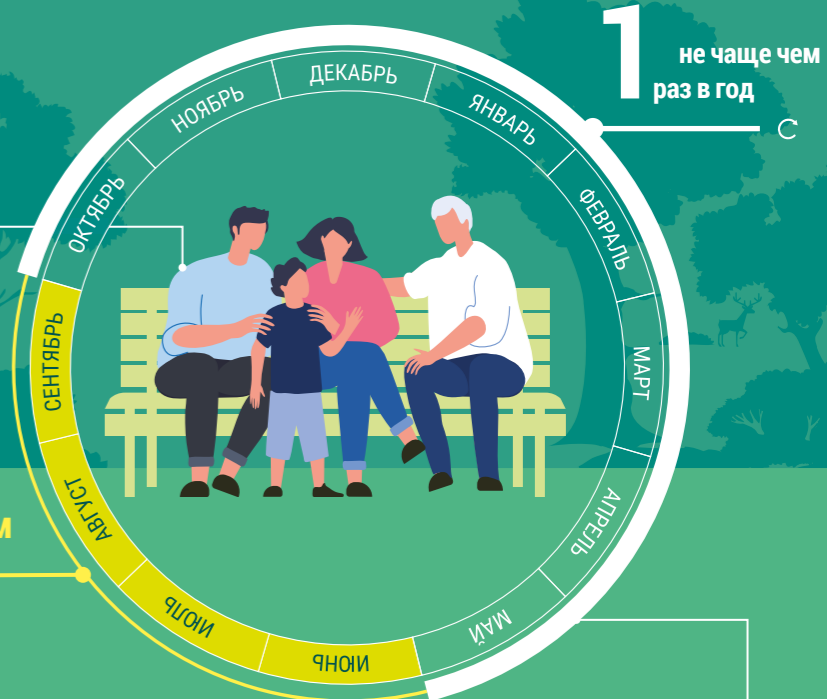
Путёвки распределяются на рейтинговой основе, в первую очередь сотрудникам, набравшим более высокий балл, учитывая:

- условия труда, работу во вредных и опасных условиях
- использование права на получение путёвки в предыдущих периодах
- стаж работы в Компании

Путёвки предоставляются на льготных условиях с выплатой полной или частичной компенсации стоимости за счёт Компании

Размер компенсации стоимости путёвки в среднем 85% **70-100%**

0-30% Оплачивает Сотрудник



Путёвки для Сотрудников и Членов семьи компенсируются на одинаковых условиях

1 не чаще чем **1** раз в **2** года

До оформления путёвки Сотрудник самостоятельно обращается в медицинское учреждение за подтверждением отсутствия у него и Членов семьи медицинских противопоказаний для пребывания в оздоровительном учреждении

Если отрывной талон не сдан в службу персонала по месту работы, стоимость путёвки вычитается из заработной платы

Период участия	Даты заезда	Участники
В течение года без ограничений		<ul style="list-style-type: none"> Сотрудник супруг или супруга Дети в возрасте до 18 лет Дети студенты и учащиеся до 24 лет Дети-инвалиды до 24 лет
Октябрь – Май		<ul style="list-style-type: none"> Дети без ограничения по возрасту родители, отчимы, мачехи

Члены семьи могут получить путёвки с октября по май независимо от Сотрудника. При этом Сотрудник может дополнительно воспользоваться путёвкой в течение года

при условии, что путёвки не востребованы Сотрудниками

приоритет отдаётся бывшим Сотрудникам Компании

Уточняйте в службе персонала – есть различия по Регионам

- 4
- 5
- 6
- 7
- 8
- 9
- 10
- 11
- 12

Детский отдых

для всех Регионов



Участники

Дети Сотрудников Компании

Сотрудникам Компании на льготных условиях предоставляются путёвки для отдыха Детей в санатории

В программу входит

- Детская путёвка**
- Авиаперелёт**
- Трансфер**
- Медицинское обслуживание**

Программа направлена на создание условий для оздоровления и отдыха Детей без присутствия родителей в детских оздоровительных учреждениях, расположенных в благоприятных климатических условиях

Порядок участия

1	Заявление	<p>Подается не позднее срока, установленного до даты начала периода (месяц, квартал) предполагаемого отдыха</p>
2	Согласование	<p>Комитет/Комиссия по социальным льготам подразделения принимает решение о выделении путёвки</p>
3	Документы на Ребёнка	<p>Сотрудник предоставляет документы на Ребёнка для оформления путёвки</p>
4	Путёвка	<p>Сотрудник получает детскую путёвку не позднее чем за 15 дней до даты заезда</p>

- Свидетельство о рождении либо паспорт (оригинал и копия)
- Медицинский полис (оригинал и копия)
- Копия СНИЛС
- Санаторно-курортная карта
- Анкета о контактных данных семьи и особенностях Ребёнка
- Пакет документов по требованию санатория (согласие на обработку личных данных, согласие на медицинское вмешательство)

Преимущественное право

У Сотрудника отсутствует летний отпуск	Путёвка Ребёнку не выделялась в предыдущие годы
Сотрудник имеет статус матери- или отца-одиночки	Многодетные семьи

Условия пребывания

- Комфортное размещение в комнатах по 3-4 человека
- Пятиразовое питание
- Круглосуточная охрана и медицинские посты
- Организация досуга, культурно-развлекательная программа
- Оборудованные пляжи, спортивные площадки, комнаты отдыха

Причины отказа

- ! Медицинские противопоказания для пребывания Ребёнка в лечебно-оздоровительном учреждении
- ! Информация от санатория о нарушении Ребёнком режима пребывания в предыдущие периоды

Уточняйте в службе персонала – есть различия по Регионам

4

5

6

7

8

9

10

11

12



Компенсация стоимости проезда к месту отпуска

4

Компенсация стоимости проезда к месту отпуска

для Регионов

- Норильский
- Кольский
- Забайкальский
- Подтёсово
- Лесосибирск
- Архангельск



Участники

Сотрудники Компании, работающие в РКС и Забайкальском крае, Члены их семей имеют право на компенсацию расходов на проезд и провоз багажа к месту отпуска и обратно

- При условии, что место работы является основным
- Распространяется на сотрудников Компании, работающих вахтовым методом и постоянно проживающих в РКС

ВИДЫ ТРАНСПОРТА

Используемый транспорт – любой, в том числе личный, исключение – такси



Сотрудник может воспользоваться **дополнительным отпуском за свой счёт** для проезда к месту отпуска и обратно

ЧЛЕНЫ СЕМЬИ

Временно или постоянно проживающие в Регионе неработающие Члены семьи Сотрудника

- муж или жена
- Дети до 18 лет
- Дети от 18 до 23 лет включительно – учащиеся общеобразовательных учреждений и дневных отделений учреждений начального, среднего и высшего профессионального образования, расположенных на территории Региона

Существуют отличия по Регионам в категории Членов семьи, имеющих право на компенсацию. Уточняйте в службе персонала по месту работы

Оплата проезда Членам семьи Сотрудника производится независимо от фактического использования отпуска самим Сотрудником и времени использования отпуска Членами его семьи

БАГАЖ

Не более **30 кг** сверх нормы, установленной перевозчиком, по каждому виду используемого транспорта и по каждому проездному билету

В оплату входит **провоз животных и птиц**

СОПУТСТВУЮЩИЕ РАСХОДЫ

Услуга «**Несопровождаемый ребёнок**»

Обязательные сборы транспортных агентств и перевозчиков, не включённые в стоимость билета

Услуги по оформлению архивных справок, **справок о тарифе** на перевозку

Размер компенсации включает возмещение расходов по провозу багажа и сопутствующих расходов

Компенсация является целевой выплатой, не накапливается и не суммируется, если Сотрудник и Члены его семьи своевременно не воспользовались своим правом

ЗАРУБЕЖНЫЕ ПОЕЗДКИ

Компенсируется часть стоимости билета от аэропорта вылета за пределы РФ до места фактического пересечения границы РФ. Стоимость перелёта определяется по данным ортродромии пропорционально расстоянию всего маршрута полёта и полной стоимости билета

Условия компенсации

Регион	Периодичность	Максимальная выплата	Кому предоставляется
Норильский	ежегодно	50 000	Сотруднику и каждому неработающему Члену семьи
Кольский	ежегодно	35 000	Сотруднику и каждому неработающему Члену семьи
Архангельск	ежегодно	35 000	Сотруднику и каждому неработающему Члену семьи
Подтёсово	1 раз в 2 года	50 000	Сотруднику и каждому неработающему Члену семьи
Лесосибирск	1 раз в 2 года	50 000	Сотруднику и каждому неработающему Члену семьи
Забайкальский	1 раз в 2 года	30 000 + 20 000	Сотруднику + только одному неработающему Члену семьи

- 5
- 6
- 7
- 8
- 9
- 10
- 11
- 12

Порядок компенсации стоимости проезда

1 Заявление на аванс перед отпуском

подается не ранее чем

- за 6 месяцев до начала отпуска в текущем году
- за 3 месяца до начала отпуска в следующем году

2 Аванс

выплачивается в течение месяца с даты подачи заявления

3 Подтверждающие документы

предоставляются сотрудником в течение 14 рабочих дней после окончания отпуска или отдыха Членов семьи

4 Окончательный расчёт

производится не позднее 10 числа месяца, следующего после сдачи подтверждающих документов

! Авансирование оплаты стоимости проезда не производится

- до возврата неизрасходованного аванса, выданного ранее на оплату проезда
- при использовании Сотрудником ежегодного оплачиваемого отпуска с последующим увольнением

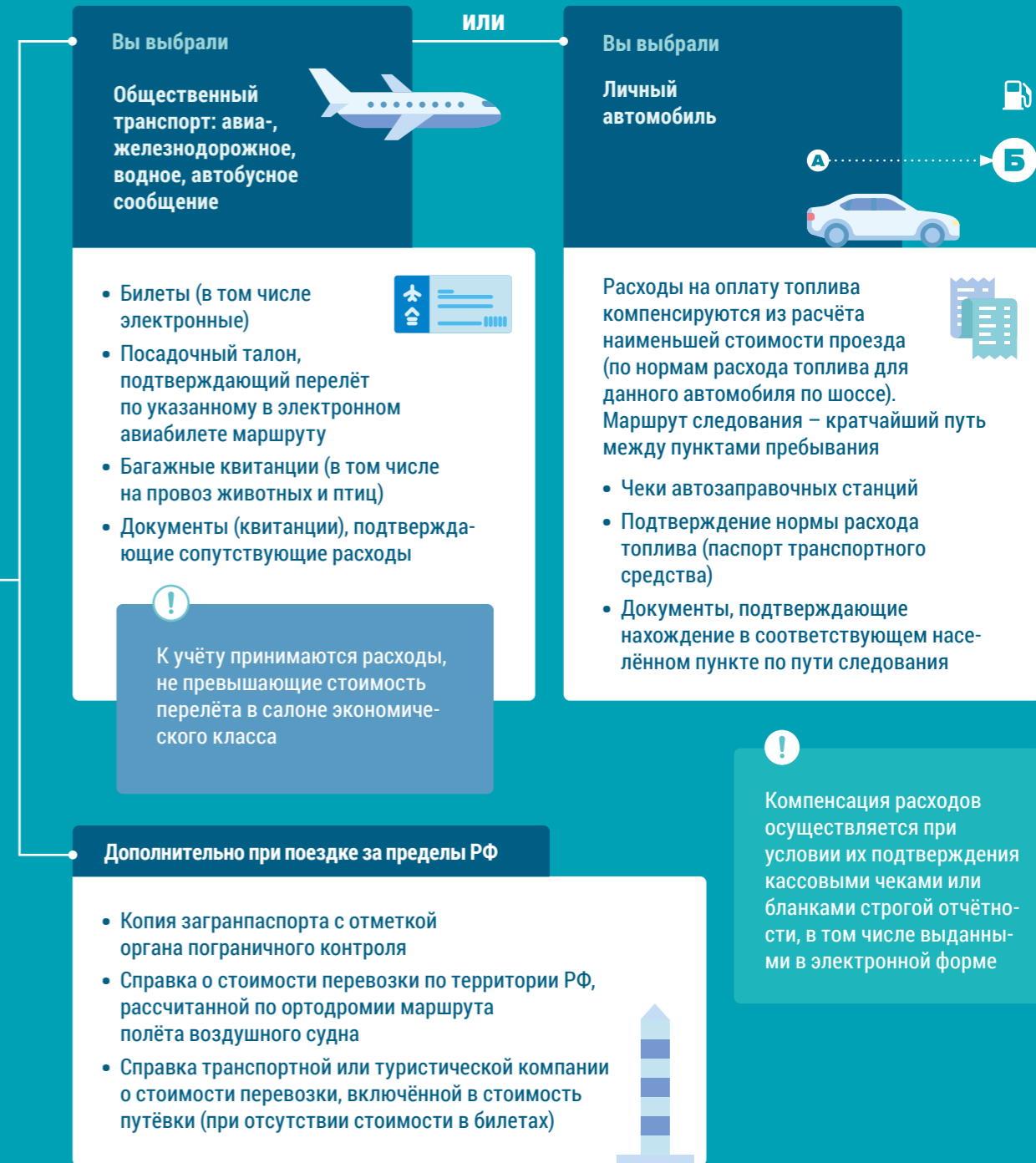
Общие

Заявление Сотрудника о возмещении расходов по проезду Сотрудника и (или) члена его семьи с указанием маршрута к месту использования отпуска и обратно

! При непредоставлении документов, подтверждающих расходы по проезду к месту отдыха и обратно, оплата стоимости проезда не производится

При этом право на оплату проезда считается неиспользованным

Выданный аванс подлежит возврату в течение 14 рабочих дней после окончания отпуска Сотрудника



! Компенсация расходов осуществляется при условии их подтверждения кассовыми чеками или бланками строгой отчётности, в том числе выданными в электронной форме

- 5
- 6
- 7
- 8
- 9
- 10
- 11
- 12

Наградная политика

5

Государственные, ведомственные и региональные награды	32
Корпоративные поощрения	34
Внутренние поощрения	40

Наградная политика


 для всех Регионов


Участники
Сотрудники Компании

Сотрудники поощряются наградами за выдающиеся достижения в профессиональной деятельности в области производства, экономики, управления и социальных технологий

Уровни наград и поощрений

1

Государственные, ведомственные и региональные награды

- Государственные награды
- Награды отраслевых министерств
- Награды региональных и муниципальных органов власти

стр. 33

2

Корпоративные поощрения

- Почётный знак, Почётные звания, Специальные почётные звания ПАО «ГМК «Норильский никель»
- Почётная грамота и Благодарность ПАО «ГМК «Норильский никель»

стр. 34-39

3

Внутренние поощрения предприятий

- Почётные звания РОКС НН, филиалов Компании, ГО Компании
- Почётные грамоты и Благодарности РОКС НН, филиалов Компании, ГО Компании

стр. 40-41

Государственные, ведомственные и региональные награды

Государственные награды

Высшая форма поощрения граждан РФ в различных областях деятельности



Высшие звания РФ, ордена РФ, знаки отличия РФ, медали РФ, почётные звания РФ



Особые заслуги перед государством



Решение о награждении принимается Президентом РФ

Награды отраслевых министерств



Почётные звания, медали, знаки отличия, почётные грамоты, благодарности



- Выдающиеся достижения в установленной сфере
- Юбилей Сотрудника
- Юбилей предприятия
- Профессиональный праздник



Решение о награждении принимается министром

Награды региональных и муниципальных органов власти



Почётные звания, почётные знаки, знаки отличия, почётные грамоты, благодарности и другие награды



- Особые заслуги в труде
- Юбилей предприятия/подразделения
- Профессиональные праздники



Решение о награждении принимается Главой края, области или города

Корпоративные поощрения

Вручение корпоративных поощрений происходит два раза в год в торжественной обстановке на наградных мероприятиях в присутствии коллективов и руководства Компании



Решение о корпоративном поощрении принимает Президент ПАО «ГМК «Норильский никель»

Обязательные условия и требования к кандидату

- Соблюдение моральных и нравственных норм и правил делового поведения
- Стаж работы в Компании не менее
- Отсутствие дисциплинарных взысканий, предшествующих награждению, не менее



Условные обозначения
Далее в разделе на таких табличках будут указаны параметры для каждого поощрения

Стаж определяется по состоянию на 1 января года, в котором применяется корпоративное поощрение

Высшая награда Компании

Почётный знак

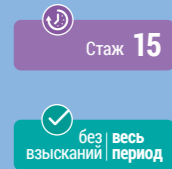


- Значительный вклад в повышение эффективности производства, качества и конкурентоспособности выпускаемой продукции
- Значительные успехи в разработке и освоении передовых технологий и высокоэффективных процессов производства
- Многолетний добросовестный труд

Заслуги

Единовременная выплата

Обязательные условия



200 000 руб.

Наличие иной корпоративной награды



По решению руководства Компании награждение может быть проведено к юбилейным датам Компании, РОКС НН, Сотрудников

Наградные мероприятия

День Компании



Июль



Наградное мероприятие по итогам года



Декабрь



Сотруднику, награждённому Почётным знаком, предоставляется право на ежемесячную пожизненную корпоративную пенсию. Более подробно см. в разделе Пенсионные программы

Почётные звания

ПАО «ГМК «Норильский никель»

Единовременная выплата

Заслуги	Обязательные условия	Выплата
<p>Лучший руководитель</p> <ul style="list-style-type: none"> Наивысшие показатели в работе возглавляемых подразделений Вклад в повышение производительности труда, конкурентоспособности, увеличение объёмов и рентабельности выпускаемой продукции Вклад в разработку и внедрение инновационных проектов 	<ul style="list-style-type: none"> Стаж 5 без взысканий 3 Наличие наград и поощрений по месту работы 	160 000 ₽
<p>Лучший специалист</p> <ul style="list-style-type: none"> Вклад в повышение производительности труда, конкурентоспособности, увеличение объёмов и рентабельности выпускаемой продукции Вклад в освоение новой техники, в разработку и реализацию инновационных проектов 	<ul style="list-style-type: none"> Стаж 3 без взысканий 3 	130 000 ₽
<p>Лучший рабочий</p> <ul style="list-style-type: none"> Наивысшие производственные показатели 	<ul style="list-style-type: none"> Стаж 3 без взысканий 3 Квалификационный разряд по профессии, наивысший для занимаемого рабочего места 	100 000 ₽

Специальные почётные звания

ПАО «ГМК «Норильский никель»

Единовременная выплата

Заслуги	Обязательные условия	Выплата
<p>Лидер изменений</p> <ul style="list-style-type: none"> Руководство реализованным проектом, группой проектов, программ, обеспечивших значительный вклад в развитие Компании, внедрение современных технологий в производственные и управленческие процессы 	<ul style="list-style-type: none"> без взысканий 3 	60 000 ₽
<p>Лучший изобретатель</p> <ul style="list-style-type: none"> Авторство (соавторство) изобретений, рационализаторских предложений, обеспечивших повышение эффективности производства, качества выпускаемой продукции, снижение издержек 	<ul style="list-style-type: none"> без взысканий 3 	60 000 ₽
<p>Лидер корпоративной жизни</p> <ul style="list-style-type: none"> Активное участие в социальных инициативах Компании, связанных с развитием корпоративных ценностей, пропагандой здорового образа жизни, в экологических и волонтерских мероприятиях 	<ul style="list-style-type: none"> без взысканий 3 	50 000 ₽
<p>Лучший молодой сотрудник</p> <ul style="list-style-type: none"> Внедрение современных подходов и технологий в производственные и управленческие процессы Вклад в повышение производительности труда, увеличение объёмов и рентабельности продукции Освоение новой техники 	<ul style="list-style-type: none"> без взысканий 1 Возраст не старше 28 лет по состоянию на 1 января года награждения 	60 000 ₽
<p>Лучший старт года</p> <ul style="list-style-type: none"> Участие в создании и внедрении прогрессивных технологий, обеспечивших повышение эффективности производства и качества продукции, снижение издержек, решение социально-экономических проблем Компании 	<ul style="list-style-type: none"> Стаж не более 1 без взысканий 1 Впервые принят на работу в Компанию 	60 000 ₽



Специальные почётные звания в области промышленной безопасности и охраны труда

ПАО «ГМК «Норильский никель»

Заслуги	Обязательные условия	Единовременная выплата
<p>Лучший руководитель подразделения</p>	<p>Кандидаты на поощрение Специальными почётными званиями в области промышленной безопасности и охраны труда выдвигаются ежегодно по представлению Департамента промышленной безопасности и охраны труда в соответствии со Стандартом «Организация соревнований в области промышленной безопасности и охраны труда в ПАО «ГМК «Норильский никель»</p>	<p>без взысканий 3</p> <p>60 000 Р</p>
<p>Лучший линейный руководитель</p>		
<p>Лучший специалист</p>		
<p>Лучший рабочий</p>		

Грамоты и благодарности

ПАО «ГМК «Норильский никель»

Заслуги	Обязательные условия	Единовременная выплата
<p>Почётная грамота</p> <ul style="list-style-type: none"> Высокие показатели в труде Отдельные значительные производственные, научные или иные достижения Многолетний добросовестный труд 	<p>Стаж 3</p> <p>без взысканий 1</p>	<p>50 000 Р</p>
<p>Благодарность</p> <ul style="list-style-type: none"> Продолжительная и безупречная работа Добросовестное выполнение трудовых обязанностей Улучшение качества работы Повышение производительности труда Новаторство, инициатива и другие достижения 	<p>Стаж 2</p> <p>без взысканий 1</p>	<p>25 000 Р</p>



Внутренние поощрения предприятий

Эти поощрения инициируются и вручаются Сотрудникам от имени предприятия по месту их работы

- к профессиональным праздникам
- к юбилейной дате Сотрудника или предприятия

! Решение о внутреннем поощрении принимает руководитель РОКС НН, филиалов Компании, ГО Компании

! К внутренним поощрениям предприятий не относятся корпоративные поощрения ПАО «ГМК «Норильский никель»

Почётные звания РОКС НН, филиалов Компании, ГО Компании

Заслуги	Обязательные условия
<p>Заслуженный работник</p> <ul style="list-style-type: none"> • Значительный вклад в повышение эффективности производства • Успехи в разработке и освоении передовых технологий, высокоэффективных процессов производства 	<p>Стаж 30</p> <p>без взысканий 1</p>
<p>Ветеран труда</p> <ul style="list-style-type: none"> • Участие в подготовке молодых специалистов, наставничество • Многолетний добросовестный труд 	<p>Стаж 20</p> <p>без взысканий 1</p>
<p>Лучший работник</p> <ul style="list-style-type: none"> • Достижение наивысших производственных показателей • Значительный вклад в обеспечение высокоэффективной работы предприятия • Активное участие в жизни предприятия 	<p>Стаж 10</p> <p>без взысканий 1</p>
<p>Кадровый работник</p> <ul style="list-style-type: none"> • Значительные производственные или научные достижения • Вклад в развитие предприятия и повышение конкурентоспособности продукции 	<p>без взысканий 1</p>

Сопровождаются единовременным материальным вознаграждением. Размер вознаграждения уточняйте в службе персонала по месту работы

Повторное поощрение одним и тем же видом Почётного звания не допускается

Грамоты и Благодарности РОКС НН, филиалов Компании, ГО Компании

Заслуги	Обязательные условия
<p>Почётная грамота</p> <ul style="list-style-type: none"> • Добросовестное выполнение трудовых обязанностей • Улучшение качества работы • Повышение производительности труда • Новаторство, инициатива и другие трудовые достижения 	<p>без взысканий 1</p>
<p>Благодарность</p>	<p>без взысканий 1</p>

Повторное награждение допускается не чаще 1 раза в течение календарного года

Специальные почётные звания в области промышленной безопасности и охраны труда

Заслуги	Обязательные условия
<p>Лучший линейный руководитель</p> <p>Кандидаты на поощрение определяются в соответствии с критериями, установленными в Стандарте «Организация соревнований в области промышленной безопасности и охраны труда в ПАО «ГМК «Норильский никель»</p>	<p>без взысканий 3</p>
<p>Лучший рабочий</p>	<p>без взысканий 3</p>

Уточняйте в службе персонала, есть различия по предприятиям



Возможно присвоение более высокого звания вне зависимости от ранее присвоенного/не присвоенного. Обратная последовательность присвоения почётных званий не допускается



Материальная помощь и единовременные выплаты

6

Материальная помощь и единовременные выплаты

для всех Регионов



Участники

Сотрудники Компании и Члены их семей, в том числе Дети Сотрудников (родные, усыновленные, находящиеся под опекой и попечительством)



Право предоставляется при условии, что место работы является основным

Порядок получения

- 1** Заявление Сотрудника 
- 2** Предоставление документов 
- 3** Получение денежных средств 



Обстоятельства	Условия	Периодичность	Размер выплаты, руб.	
Рождение или усыновление Ребёнка (Детей)	Обращение в течение одного года со дня наступления события. Выплачивается одному из родителей	единовременно	30 000	20 000
Отпуск по уходу за Ребёнком до 3 лет	Выплачивается на каждого Ребёнка в указанной возрастной категории. Условия предоставления необходимо уточнять в службе персонала по месту работы	ежемесячно	5 000	3 500
Отпуск по беременности и родам	Условия предоставления необходимо уточнять в службе персонала по месту работы	единовременно	Доплата до уровня постоянной заработной платы / среднего заработка	
Ребёнок-инвалид в возрасте до 18 лет	Предоставляется каждому из Сотрудников-родителей	ежеквартально	15 000	10 000

- Норильский
- Кольский
- Архангельск
- Москва
- Санкт-Петербург
- Лесосибирск
- Подтёсово
- Забайкальский
- Красноярск
- Саратов
- Сочи

! Суммарный Стаж в Компании должен быть не менее 1 года

? Уточняйте в службе персонала – есть различия по Регионам

Материальная помощь и единовременные выплаты



Уточняйте в службе персонала – есть различия по Регионам

Норильский

Кольский

Архангельск

Москва

Санкт-Петербург

Лесосибирск

Подтёсово

Забайкальский

Красноярск

Саратов

Сочи

код	Причины нетрудоспособности	Обстоятельства	Условия	Периодичность	Размер выплаты, руб.	
01 02 04	Заболевание Травма Несчастный случай на производстве или его последствия	Материальный ущерб	Предоставление документов о размерах ущерба, причинённого в результате экстремальной ситуации (стихийное бедствие, пожар, авария и т.п.)	единовременно	до 150 000	до 100 000
07 10 11	Профессиональное заболевание или его обострение Иное состояние (отравление, сложные исследования, процедуры, медицинские вмешательства) Социально-значимое заболевание				Тяжёлая болезнь Сотрудника или Члена его семьи	Предоставление документов о стоимости медицинского обследования, лекарственных средств, медтехники и средств реабилитации, назначенных (рекомендованных) лечащим врачом
<p>Выплата не производится в случае нарушения Сотрудником режима, предписанного лечащим врачом; неявки работника на врачебный осмотр; получения заболевания/травмы, наступивших вследствие алкогольного, наркотического и др. опьянения</p> <p>Дополнительный оплачиваемый отпуск – 3 календарных дня</p>		Длительная болезнь Сотрудника	Временная нетрудоспособность 29 дней и более по одному страховому случаю	единовременно		
				Сотрудник-инвалид	Предоставление справки об инвалидности	ежегодно
		Смерть Сотрудника или Члена его семьи	Условия предоставления необходимо уточнять в службе персонала по месту работы	единовременно	50 000	40 000
		Другие исключительные случаи	Условия предоставления необходимо уточнять в службе персонала по месту работы	единовременно	до 150 000	до 100 000

Не более 90 дней в течение календарного года



Поддержка при переезде

7

Содействие при переезде к месту работы вновь принятым Сотрудникам	50
Программа «Релокация»	52
Компенсации при переезде из районов Крайнего Севера	56

Содействие при переезде к месту работы вновь принятым Сотрудникам

Участники

Сотрудники, впервые принятые на работу в Компанию, прибывшие из других регионов РФ и стран СНГ и **Члены их семей** (супруги, Дети) прибывшие вместе с ними для постоянного проживания в Регионе

Ученики (кандидаты), с которыми Компания заключила договоры на профессиональное обучение

Срок участия 3 года

Сотрудник предоставляет выписку из ЕГРН ежегодно. В случае приобретения Сотрудником в собственность жилья на территории Региона выплаты предоставляются до месяца приобретения.

Условие участия: отсутствие собственного жилья

для Регионов

Норильский Кольский

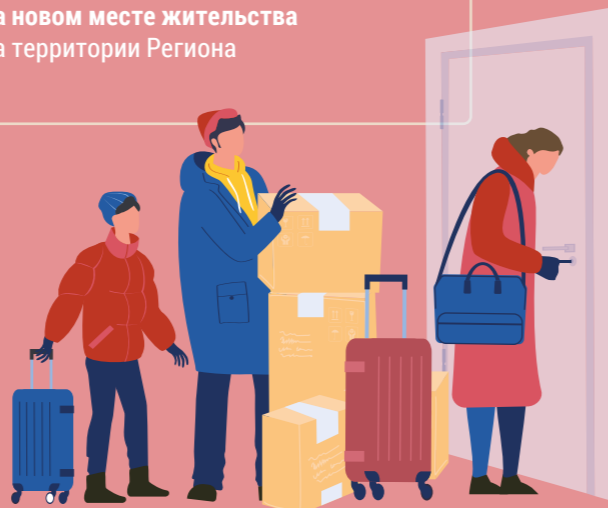
Забайкальский

Архангельск Красноярск

Подтёсово Лесосибирск

Сочи Саратов

Программа направлена на содействие Сотрудникам и ученикам в обустройстве на новом месте жительства на территории Региона



Подтверждающие документы

- Приглашение на работу в Компанию
- Документы, подтверждающие стоимость проезда и провоза багажа (проездные документы, багажные квитанции и т.п.)
- Договор найма (поднайма) коммерческого жилья с указанием адреса и собственника жилья. Заключается в произвольной письменной форме, в том числе без нотариального или иного заверения
- Справка о проживании в муниципальном общежитии

Порядок получения

- 1** Заявление
- 2** Подтверждающие документы
- 3** Виза непосредственного руководителя
- 4** Проверка и согласование
- 5** Получение денежных средств

КОМПЕНСАЦИЯ СТОИМОСТИ ПРОЕЗДА И ПРОВОЗА БАГАЖА

Стоимость проезда по тарифам экономического класса

Сотрудники + семья | ученики

по фактическим расходам

Стоимость провоза багажа

Сотрудники + семья | ученики

по фактическим расходам, но не более 80 000

ПОМОЩЬ В ОБУСТРОЙСТВЕ НА НОВОМ МЕСТЕ ЖИТЕЛЬСТВА

Единовременная фиксированная выплата

Сотрудники

100 000

Для прибывших из стран СНГ компенсация производится от ближайшего места пересечения границы РФ к новому месту жительства

При увольнении Сотрудника до истечения трёх лет (за исключением перевода внутри Компании) Компания может потребовать возмещение единовременной выплаты

КОМПЕНСАЦИЯ СТОИМОСТИ НАЙМА ЖИЛЬЯ

Сотрудники | ученики

Компенсация краткосрочного размещения в 1-й месяц (гостиница, суточная аренда)

По нормам Работодателя

Ежемесячные выплаты в течение первых трёх лет с даты заключения договора (трудового или на обучение)

По фактическим расходам, но не более

40 000

30 000

Забайкальский

Кольский

Архангельск

Красноярск

Лесосибирск

Подтёсово

Саратов

Сочи

Норильский

Ученикам и молодым специалистам компенсируется стоимость проживания в Доме молодых специалистов по фиксированному тарифу

Программа «Релокация»

Участники

Сотрудники, которые переезжают в другой Регион для исполнения новых трудовых функций

Программа направлена на развитие карьеры и предоставляет возможности **комфортной адаптации на новом месте жительства** в Регионах присутствия при переходе на новое место работы в Компании

Доплата за релокацию

срок действия доплаты

на весь период пока Сотрудник находится в Регионе релокации



Доплата за релокацию

до **40 %**

₽/месяц

доплата рассчитывается в % от базовой заработной платы и устанавливается в рублях на весь период работы в Регионе релокации

Срок может продлеваться по ходатайству руководства





Размер доплаты зависит от исходного и конечного Регионов релокации

Определяется с учётом регионального коэффициента, который учитывает:

- качество жизни в Регионе
- уровень жизни в Регионе
- климатические условия



Порядок получения

- 1 Заявление 
- 2 Подтверждающие документы 
- 3 Проверка и согласование 
- 4 Получение денежных средств 

срок участия в Программе **3** года

При релокации в другой Регион срок участия в Программе **исчисляется заново**
 При переводе между предприятиями Группы в пределах одного Региона срок участия не может превышать 3 лет

Подтверждающие документы

- Проездные документы, багажные квитанции и т.п., подтверждающие стоимость проезда и провоза багажа
- Чеки, квитанции, подтверждающие оплату проживания в гостинице, иных вариантов посуточного размещения
- Договор коммерческого найма (поднайма) Справка об отсутствии права собственности на жилое помещение + отсутствие прописки на территории Региона
- Приказ/распоряжение о предоставлении Сотруднику отпуска



Программа «Релокация»

Релокационный пакет

ПОДЪЁМНОЕ ПОСОБИЕ

₽

Забайкальский

Архангельск

Красноярск

Лесосибирск

Подтёсово

Санкт-Петербург

Саратов Сочи

Норильский

Кольский

Москва

группа

периодичность

единовременно

I

125 000

100 000

II

100 000

60 000

КОМПЕНСАЦИИ И ЛЬГОТЫ ПО ПРОГРАММЕ

Стоимость проезда к месту работы Сотрудника и Членов его семьи – супруга(и), Детей

Дети родные, усыновлённые, находящиеся под опекой и попечительством

Стоимость провоза багажа

Подъёмное пособие

Оплата временного проживания в гостинице

Оплата аренды жилья

Максимальный размер надбавки за работу в РКС с даты трудоустройства в соответствии с КД

Дополнительный оплачиваемый отпуск на обустройство в течение первого года работы – 3 дня



периодичность

единовременно

КОМПЕНСАЦИЯ СТОИМОСТИ ПРОЕЗДА И ПРОВОЗА БАГАЖА

₽

Оплата проезда Сотрудника и Членов семьи (супруги, Дети) к месту работы

Оплата провоза багажа

группа

I

Авиабилеты – класс Бизнес
Ж/Д билеты – класс СВ/места для сидения (Бизнес)

По фактическим расходам, но на семью не более

II

Авиабилеты – класс Эконом (до 5 час.)/Бизнес (свыше 5 час.)
Ж/Д билеты – купе/места для сидения (Эконом)

80 000



ОПЛАТА ВРЕМЕННОГО ПРОЖИВАНИЯ В ГОСТИНИЦЕ

₽/сутки

по фактическим расходам, в сутки, но не более

Москва

Санкт-Петербург

Норильский

Забайкальский

Кольский

Архангельск

Красноярск

Подтёсово

Лесосибирск

Саратов

Сочи

группа

I

14 841

11 732

9 034

II

9 808

7 626

8 388



При наличии семьи, совместно проживающей с двумя и более Детями, применяется норматив по аренде жилья, установленный для I группы

до 30 календарных дней

ОПЛАТА АРЕНДЫ ЖИЛЬЯ

₽/месяц

по фактическим расходам, в месяц, но не более

Москва

Санкт-Петербург

Норильский

Забайкальский

Кольский

Архангельск

Красноярск

Подтёсово

Лесосибирск

Саратов

Сочи

группа

I

70 000

45 000

35 000

II

50 000

40 000

25 000

до 6 месяцев

до 3 лет

При наличии предоставляется служебное жилье

периодичность

ежемесячно

Компенсации при переезде из районов Крайнего Севера

для Регионов

Норильский

Кольский

Архангельск

Подтёсово

Лесосибирск

Участники

Сотрудники и Члены их семей, переезжающие из РКС к новому месту жительства в связи с расторжением трудового договора Сотрудника

Члены семьи: неработающие по любым основаниям супруги, несовершеннолетние на дату выезда с территории Региона Дети

Сотруднику предоставляется единовременная компенсация стоимости проезда и провоза багажа при переезде из РКС в связи с увольнением из Компании

Любой вид транспорта
Класс Эконом
Кроме такси

Затраты на топливо компенсируются из расчёта нормы расхода для данного авто по шоссе по кратчайшему пути

Подтверждающие документы

- Документы, подтверждающие стоимость проезда и провоза багажа
- Документы, подтверждающие статус неработающего супруга (супруги)
- Копии свидетельств о рождении (опекунстве, усыновлении) несовершеннолетних Детей
- Копия свидетельства о браке

1 год

Документы предоставляются Сотрудником не позднее одного года со дня расторжения трудового договора

1 человек

В документах по отправке багажа отправителем и плательщиком должен быть указан сам Сотрудник

КОМПЕНСАЦИЯ СТОИМОСТИ ПРОЕЗДА По фактическим расходам

Стаж работы	Норильский	Кольский Архангельск Лесосибирск Подтёсово
до 3 лет	Увольнение по любым основаниям, за исключением увольнения за виновные действия	Увольнение в связи с ликвидацией подразделения, сокращением численности или штата подразделения
3 года и более		Увольнение по любым основаниям, за исключением увольнения за виновные действия

1 год

Сотрудник имеет право отправить багаж, а Члены его семьи – выехать к новому месту жительства в течение года до даты расторжения трудового договора

КОМПЕНСАЦИЯ ПРОВОЗА БАГАЖА По фактическим расходам, но не более:

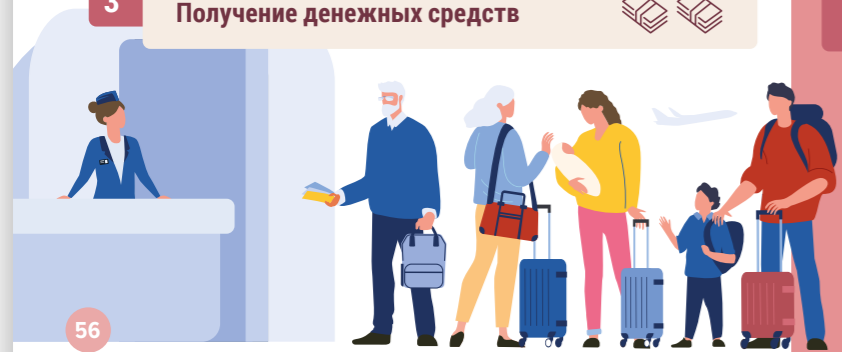
Стаж работы	Основание увольнения	Норильский	Кольский Архангельск	Лесосибирск Подтёсово
до 3 лет	В связи с ликвидацией подразделения, сокращением численности или штата подразделения	45 000	45 000	45 000
от 3 до 10 лет	Любые основания, за исключением увольнения за виновные действия	80 000	45 000	45 000
от 10 до 15 лет		100 000	55 000	55 000
от 15 до 20 лет		120 000	65 000	65 000
20 лет и более		140 000	80 000	65 000

Учитывается суммарный Стаж сотрудника в подразделениях Компании, расположенных в РКС

Отправка только к новому месту жительства или по пути следования

Порядок получения

- 1 Заявление Сотрудника** с указанием нового места жительства и способа выплаты
- 2 Подтверждающие документы**
- 3 Получение денежных средств**





Корпоративные спортивные мероприятия

8

Компания традиционно поддерживает Программы по увеличению физической активности и укреплению здоровья своих Сотрудников, создавая им возможности заниматься любимыми видами спорта, участвовать в корпоративных соревнованиях и гордиться своими достижениями

Корпоративные спортивные мероприятия

для всех Регионов



период проведения: круглый год

Спортивные мероприятия

- Внутренние отборочные этапы
- Спартакиады
- Личные первенства
- Соревнования, посвящённые праздничным датам
- Корпоративные спортивные мероприятия



Участники

Сотрудники Компании и Члены их семей

Условия участия

для Сотрудников

- возраст 18+
- непрофессиональный спортсмен
- Стаж работы в Компании не менее 6 месяцев до даты проведения спортивного мероприятия

для Членов семьи

- супруг или супруга сотрудника
- Дети сотрудника

В соревнованиях семейного формата

Не состоит в командах спорта высоких достижений

Выездные соревнования

- Плавание
- Семейные старты «Полярная Олимпиада»
- Горные лыжи и сноуборд
- Марафон здоровья «Лыжня «Норникеля»
- Семейные старты «Папа, мама, я – спортивная семья»

- Спортивные мероприятия, посвящённые Дню Компании
- Мини-футбол
- Баскетбол
- Хоккей
- Волейбол



Порядок участия

1	Заявка на участие	Обращение к Сотруднику, ответственному за спортивное направление по месту работы, за информацией о внутренних отборочных этапах соревнований
2	Отбор	Участие во внутренних отборочных этапах соревнований по месту работы
3	Участие	По итогу отборочных этапов Сотрудник, ответственный за спортивное направление по месту работы, формирует команду для участия в спортивном мероприятии

Компания оплачивает

- Проезд до места проведения корпоративных спортивных мероприятий и обратно
- Стоимость проживания во время мероприятий
- Спортивную атрибутику с корпоративной символикой для участия в соревнованиях

Награждение

Команды-победители и призёры, а также победители в личных первенствах награждаются кубками, медалями, дипломами, памятными призами (в зависимости от вида спорта). Всем участникам соревнований вручаются памятные подарки от Компании

Медицинская поддержка

Ответственный за спортивное направление по месту работы оформляет медицинскую справку о допуске команды к соревнованиям. На корпоративных выездных соревнованиях всем участникам централизованно оформляется спортивная страховка

Комбинат добра

9

Волонтерство стало неотъемлемой составляющей корпоративной культуры и социальной миссии Компании. Программа «Комбинат добра» объединяет большое количество самых разных волонтерских и благотворительных проектов и действует во всех Регионах, где есть подразделения Компании

Волонтерство, с одной стороны, помогает каждому расти над собой и становиться лучше, а с другой – связывает общей благородной целью людей из разных городов и регионов, далёких друг от друга подразделений большой Компании

Комбинат добра



для всех Регионов

Мы меняем мир вокруг к лучшему!



Вы можете

- Стать волонтером Компании
- Рассказать о волонтерстве в соцсетях (модель поведения)
- Отдать предпочтение товарам с социальной составляющей
- Отдать вещи в благотворительный фонд
- Оказать профессиональные услуги на безвозмездной основе

Вы можете

Участвовать в мероприятиях «Комбината добра»

- Благотворительные акции
- Программа личных пожертвований
- Экомарафон «ПонесЛось»
- Благотворительная ярмарка «Волонтеры в Сити»
- «Доброникель»
- «Клуб волонтеров»
- Проектные мастерские

Участники

Сотрудники Компании, Члены их семей, сотрудники компаний партнёров, некоммерческие организации и жители Регионов присутствия Компании

Порядок участия

1	Решение об участии	Необходимо обратиться в подразделение, ответственное за социальную политику, или ознакомиться самостоятельно с проектами Программы на корпоративном портале и сайте
2	Заявка на участие	Подаётся Сотрудником для включения его в список участников выбранного проекта 
3	Есть идея? 	Сотрудник может предложить свою идею, защитить проект и получить финансовую и организационную поддержку от Компании для его реализации
4	Участие	Сотрудник присоединяется к команде волонтеров выбранного проекта или формирует свою команду и реализует проект
5	Результат	У каждого проекта есть свои критерии участия и определения результатов 

Кто такие волонтеры?

Неравнодушные люди, которые готовы делиться опытом и помогать развиваться своим коллегам и Компании. Им есть дело до всего, что происходит на предприятии, в городе и стране

У каждого Сотрудника есть возможность подобрать что-то интересное для себя в зависимости от имеющегося у него времени и желания

Комбинат добра

Выигрывают все

Сотрудники развивают в себе важные для личного и карьерного роста качества: инициативность, креативность, умение работать в команде, способность решать сложные задачи, лидерство. Приобретают новых друзей, получают моральное удовлетворение от помощи другим и видимых результатов своих инициатив

Жители Регионов и нуждающиеся в помощи люди получают реальную поддержку в решении конкретных и насущных проблем

Компания становится командой единомышленников, способной решать самые сложные производственные и бизнес-задачи



Контакты

Раздел корпоративного портала

Комбинат добра



веб-сайт



kombinatdobra.ru

Примеры проектов

Экомарафон «ПонесЛось»

Широкомасштабный природоохранный марафон стартовал в 2016 году в Мончегорске. Название проекта основано на городской легенде о лосе-«прорабе», который приходил на стройку комбината утром и вечером, наблюдая за ходом работ. Экомарафон объединяет мероприятия по благоустройству городской среды во всех городах-участниках и просветительскую работу в области экологии. Команды выполняют различные задания, реализуют общие и собственные природоохранные проекты

Период проведения  с мая по сентябрь

Участники: более **17 000** человек

Личные пожертвования

Сотрудники Компании могут подключиться к корпоративной Программе, направленной на поддержку людей, оказавшихся в сложной жизненной ситуации, а также к программам благотворительных организаций и фондов. Сделать личное пожертвование можно прямо с рабочего компьютера через корпоративный портал. Кроме того, на предприятиях, в административных зданиях и офисах установлены специальные ящики для пожертвований



1 Зайдите на корпоративный портал, раздел **Комбинат добра**



2 Перейдите в раздел **Пожертвования**, кликните **Помочь**, а после – **Вход в систему**



3 Выберите понравившуюся акцию, введите сумму пожертвования и нажмите **Подтвердить**



4 Распечатайте заявление и отнесите его в **ящик для сбора заявлений** о пожертвовании





Жилищные программы

10

Программы направлены на оказание помощи в приобретении жилья Сотрудникам, готовым к долгосрочной и успешной работе в удалённых Регионах Компании

Программы	
Наш дом/Мой дом	
Твой дом	70
Программа	
льготного кредитования	72

Наш дом/Мой дом Твой дом

для Регионов

Норильский Красноярск

Кольский Лесосибирск

срок участия **7-10** лет

Участники
Сотрудники Компании

Наш дом/Мой дом

закрывается на вход новых участников

Сотрудникам предоставляется жильё на условиях договора коммерческого найма с последующим выкупом

Твой дом

Сотрудникам предоставляется жильё с обременением на условиях договора купли-продажи с рассрочкой платежа



Порядок участия

- 1 Заявление на участие** Поддача заявления на участие в Программе по месту работы
- 2 Проверка** Соответствие Сотрудника условиям участия
- 3 Право на участие** Отбор кандидатов комиссиями по реализации жилищных программ
- 4 Оформление участия** Заключение соглашения между Сотрудником и Компанией
Заключение договора купли-продажи между Сотрудником и оператором Программы
- 5 Участие** Оплата Сотрудником ежемесячных платежей по договору купли-продажи и ЖКУ
- 6 Завершение участия** По окончании срока участия Сотруднику выплачивается материальная помощь в размере, достаточном для погашения окончательного платежа

Стоимость квартиры, млн руб	Выплата сотрудника	Помощь Компании
4 и менее	50% стоимости квартиры	50% стоимости квартиры
4-5	2 млн руб	За вычетом 2 млн руб, оплаченных сотрудником
5 и более	За вычетом 3 млн руб матпомощи	3 млн руб

Условия участия

- Возраст не более **50 лет**
- Профессия участника относится к высококвалифицированным или остродефицитным специальностям
- Отсутствие дисциплинарных взысканий
- Непрерывный Стаж не менее **3 лет**

Для Сотрудников, прибывших на работу по приглашению Компании из других регионов, допускается Стаж менее 3 лет

Сотрудник, выкупивший жилое помещение по Программе, а также его супруга или супруг не допускаются к повторному участию, а также к участию в других корпоративных жилищных Программах

Формула расчёта ежемесячного платежа

$$\text{стоимость квартиры} - \text{помощь Компании} : \text{кол-во месяцев рассрочки} = 1 \text{ месяц}$$

Не позднее 60 календарных дней с момента заключения Соглашения

Максимальная сумма – **3 млн руб** после удержания НДФЛ
Материальная помощь – доход, с которого по законодательству РФ удерживаются платежи по исполнительным листам

Пример расчёта:

Стоимость квартиры	4 850 000 руб
Выплата участником за весь период	2 000 000 руб
Ежемесячный платёж	16 806,72 руб + оплата ЖКУ
Срок участия	119 месяцев
Выплата материальной помощи Компании по завершении участия	2 850 000 руб без НДФЛ

Программа льготного кредитования

для Регионов

- Норильский
- Подтёсово
- Кольский
- Лесосибирск
- Красноярск

Участники

Сотрудники Компании

Компания оказывает Сотрудникам помощь в форме частичной компенсации процентов по кредиту и (или) предоставления беспроцентного займа на первоначальный взнос для приобретения жилья в любом регионе РФ

Условия участия

- Возраст не более **50 лет**
- **Непрерывный Стаж:**
 - **1 год и более** – для приобретения жилья в Регионе присутствия
 - **5 лет и более** – для приобретения жилья в других регионах
- Профессия участника относится к высококвалифицированным или остродефицитным специальностям
- Отсутствие дисциплинарных взысканий

! Супруг или супруга участника Программы не допускается к участию в корпоративных жилищных программах

Ваш выбор

Для получения ипотечного кредита на приобретение жилья Сотрудник может выбрать любой российский банк, имеющий соответствующую лицензию

Порядок участия

1	Заявление на участие	Подача заявления на участие в Программе по месту работы	
2	Проверка	Соответствие Сотрудника условиям участия	
3	Одобрение банка	Обращение Сотрудника в банк за предварительным одобрением на получение ипотечного кредита	
4	Право на участие	Отбор кандидатов комиссиями по реализации жилищных программ	
5	Оформление участия	Заключение дополнительного Соглашения к Трудовому договору. Заключение договора займа и (или) соглашения о компенсации между Сотрудником и Компанией	
6	Получение целевого займа	Перечисление Компанией целевого займа на счёт зарплатной банковской карты и последующее ежемесячное удержание из заработной платы сумм в счёт его погашения	
7	Выплата компенсации	Ежегодная выплата Сотруднику компенсации процентов по ипотечному кредиту	
8	Завершение участия	Полное исполнение Сотрудником обязательств по договору займа и (или) Соглашению о компенсации	

Размер беспроцентного займа

50%
но не более
850 000

от стоимости жилья, приобретаемого в Регионе присутствия

или

20%
но не более
550 000

от стоимости жилья, приобретаемого в любом регионе РФ за пределами Региона присутствия

! При получении займа у Сотрудника возникает обязательство по уплате НДФЛ с материальной выгоды за беспроцентное пользование средствами Компании

Размер компенсации процентов

80%
но не более
1 900 000

от суммы оплаченных процентов по ипотечному кредиту, в том числе оформленному до вступления в Программу, при условии, что до окончания его действия остаётся не менее 5 лет

! Максимальный размер процентной ставки по кредиту, в отношении которой осуществляется компенсация, не должен превышать **12% годовых**

срок участия не более **10 лет**



Пенсионные программы

11

Накопительная долевая пенсия	76
Дополнительная корпоративная пенсия	80
Ежемесячная пожизненная корпоративная пенсия	85

Накопительная долевая пенсия

Участники

Сотрудники Компании

Условия участия

- Место работы Сотрудника является основным
- Заключение индивидуального договора с НПФ
- Оформление заявления на участие в Программе НДП
- Оформление заявления об индивидуальных пенсионных взносах по «Паритетному плану»



Сотрудник перестаёт быть участником Программы НДП в случае расторжения индивидуального договора или при его увольнении за виновные действия

для Регионов

Норильский

Кольский

Пенсионный план

Программа НДП реализуется на основе «Паритетного плана», при котором финансирование пенсионных накоплений осуществляется Сотрудником и Компанией совместно, на паритетных (равных) началах



Сотрудник имеет право изменять размер индивидуального взноса, приостанавливать, возобновлять участие в Программе на основании заявления

Пенсионные накопления

Формируются за счёт **ежемесячных** индивидуальных взносов самого Сотрудника и встречных взносов Компании в его пользу

Взнос Сотрудника

**минимальный – 1%,
максимальный – % не ограничен**
от заработной платы после удержания НДФЛ

>7%

1–7%

= 1–7%

Взнос Компании

**равен индивидуальному
взносу Сотрудника, но не
более 7%**
от его заработной платы

=7%

Негосударственный пенсионный фонд

НПФ



НОРНИКЕЛЬ

Накопительная долевая пенсия

Условия выплаты

1 Основания для получения

- Увольнение Сотрудника из Компании
- Наличие нерасторгнутого индивидуального договора с НПФ
- Наличие пенсионных оснований, предусмотренных законодательством РФ, дающих право на установление пенсии по государственному пенсионному обеспечению и (или) трудовой пенсии
- Достижение возраста:
мужчины – **55 лет**, женщины – **50 лет**

2 Перечень документов для назначения

- Заявление Сотрудника в НПФ
- Копия паспорта или иного документа, удостоверяющего личность Сотрудника в соответствии с законодательством РФ
- Копия документа, подтверждающего наличие у Сотрудника права на установление пенсии по государственному пенсионному обеспечению и (или) трудовой пенсии

3 Порядок назначения

- Сотруднику присваивается статус корпоративного пенсионера
- НПФ выдаёт (направляет) корпоративному пенсионеру Пенсионные сертификаты, в которых устанавливаются условия (с указанием даты начала выплат), порядок и размер негосударственной пенсии, состоящей из средств, аккумулированных на индивидуальном корпоративном счёте, и из средств, аккумулированных на индивидуальном пенсионном счёте участника
- Периодичность и продолжительность выплат пенсии устанавливаются на основании заявления Сотрудника



НПФ

Ваш выбор

Продолжительность

- пожизненно
- до исчерпания средств на корпоративном индивидуальном пенсионном счёте (не менее 5 лет)
- в течение оговорённого срока, но не менее 5 лет

Периодичность

- ежемесячно
- ежеквартально

Выплаты



Заявление

Пенсионные сертификаты



Накопительная долевая пенсия облагается НДФЛ, в соответствии с действующим законодательством РФ, только в части взноса Компании



Единовременная выплата средств, учтённых на корпоративном индивидуальном пенсионном счёте, не предусматривается

мужчины с 55 лет
женщины с 50 лет



Дополнительная корпоративная пенсия

Это единовременная выплата Сотруднику из средств Компании при его увольнении и переезде за пределы Региона

Участники

Сотрудники, завершающие свою трудовую деятельность в филиалах Компании и РОКС НН, расположенных на территории НПР, с последующим переездом на постоянное место жительства за пределы Региона

Условия участия

- Место работы Сотрудника в Компании является **основным**
- Назначена страховая пенсия по старости/инвалидности
- Стаж работы – **не менее 20 лет**
- Возраст **55-65 лет** (включительно)

! По состоянию на 1 января года, в котором предоставляется право на участие в Программе

для Региона

Норильский

Рейтинговая система предоставления права

- Для определения приоритетного права Сотрудников на участие в Программе применяется единая система критериев и расчёта **рейтинговых баллов**
- Кандидаты на участие в Программе вносятся в основной рейтинговый список подразделения в порядке убывания их рейтинговых баллов
- Количество участников Программы регулируется квотами, утверждаемыми ежегодно
- В первоочерёдном порядке право на участие предоставляется Сотрудникам с наибольшим рейтинговым баллом



Порядок участия в Программе



Дополнительная корпоративная пенсия

Условия выплаты

- Увольнение в **период участия** в Программе из Компании
- Подача заявления на оформление участия в **установленный срок**
- Страховая пенсия по старости/инвалидности, **назначенная на дату заявления** при оформлении участия
- Стаж работы – не менее **20 лет**
- **Возраст 55–65 лет** (включительно) на дату подачи заявления при оформлении участия
- Отсутствие неснятых (непогашенных) дисциплинарных взысканий на дату увольнения
- Снятие с регистрационного учёта по месту жительства/пребывания на территории НПР с последующим выездом на постоянное место жительства за пределы территории НПР
- Расторжение индивидуального договора по Программе солидарного корпоративного пенсионного обеспечения (при наличии)
- Наличие оформленного отказа от назначения ежемесячной пожизненной корпоративной пенсии (при наличии)
- Отсутствие оформленных долгосрочных или единовременных выплат по социальным программам Компании, связанных с увольнением (за исключением участников Программы «Накопительная долевая пенсия»)

Период участия в Программе

Квартал, в течение которого **утверждённый кандидат может обратиться за получением единовременной выплаты по Программе**. Квартал определяется с учётом предполагаемого срока увольнения Сотрудника

За исключением увольнения:

- за виновные действия
- в связи с сокращением численности или штата работников
- по Соглашению сторон с выплатой выходного пособия

Порядок расчёта единовременной выплаты

$$\begin{matrix}
 \text{12} & \times & & \times & \text{25\%} \\
 \text{средняя месячная} & & & & \\
 \text{заработная плата (руб)} & & & & \\
 \text{Стаж работы} & & & & \\
 \text{(годы)} & & & &
 \end{matrix}$$

Размер единовременной выплаты не может превышать 1 200 000 рублей до вычета НДФЛ

Сумма единовременной выплаты облагается НДФЛ в соответствии с действующим законодательством РФ и включает расходы на оплату банковских услуг, в случае если выплата перечисляется не на зарплатную карту

Единовременная выплата

Ваш выбор

- по реквизитам для заработной платы Сотрудника
- по реквизитам банка, предоставленным Сотрудником

Перечисление единовременной выплаты

Срок подачи документов на оформление участия	Срок выплаты
до 17 числа любого месяца в периоде участия (квартала)	в месяце, следующем за месяцем подачи документов
после 17 числа первого или второго месяца периода участия (квартала)	через месяц, следующий за месяцем подачи документов

Подача заявления после 17 числа последнего месяца периода участия (квартала) не допускается



Дополнительная корпоративная пенсия



Не ранее дня, следующего за днём увольнения, и не позднее 17 числа последнего месяца квартала, являющегося периодом участия в Программе

Документы для оформления

1

Заявление
на оформление участия



2

Пенсионное
удостоверение/справка о назначенной страховой пенсии/пенсии по инвалидности



3

Снятие с учёта
документ, подтверждающий снятие с регистрационного учёта по месту жительства/пребывания на территории



Ежемесячная пожизненная корпоративная пенсия



30 000

Размер ежемесячной пожизненной корпоративной пенсии

Участники

Сотрудники, награждённые Почётным знаком

Выплаты



Ваш выбор

Условия участия

- Наличие оснований, дающих право на установление пенсии по государственному пенсионному обеспечению
- Достижение возраста:
 - для мужчин – 55 лет
 - для женщин – 50 лет
- Отсутствие взысканий за нарушение трудовой дисциплины в течение последних трёх лет работы
- Отсутствие оснований для получения Сотрудником при увольнении выплат по социальным программам, финансируемым полностью за счёт средств Компании
- Увольнение Сотрудника из Компании в связи с выходом на пенсию либо по другим основаниям

Документы для назначения

- Заявление по установленной НПФ форме
- Копия приказа об увольнении
- Копия трудовой книжки
- Копия паспорта
- Копия пенсионного удостоверения
- Реквизиты рублёвого счёта

- переводом на банковский расчётный счёт, открытый на территории РФ или за её пределами
- почтовым переводом в пределах РФ и за её пределами в порядке, разрешённом действующим законодательством

! За исключением случаев увольнения Сотрудника за виновные действия либо в порядке перевода в другую РОКС НН

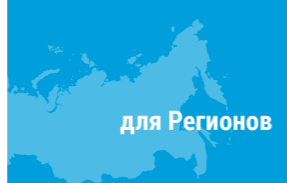
! Облагается НДФЛ в соответствии с действующим законодательством РФ и включает расходы на оплату банковских или почтовых услуг по выплате пенсии

Социальные программы

Мир новых возможностей

12

Мир новых возможностей



для Регионов

Норильский

Кольский

Забайкальский

Участники

Сотрудники предприятий, расположенных в РКС, и Члены их семей

- ### Задачи
- Поддержка и стимулирование инициатив Сотрудников
 - Развитие социального партнёрства с Сотрудниками
 - Внедрение новых социальных технологий

Возможности

- Получение новых знаний
- Развитие навыков
- Активное участие в крупных городских проектах
- Сотрудничество с единомышленниками
- Получение финансовой и методологической поддержки

возможные участники Программ

- Сотрудник
- Сотрудник + Члены семьи
- Дети Сотрудника

РАЗВИВАЙ!

Поддержка общественных инициатив

период проведения

КОНКУРС СОЦИАЛЬНЫХ ПРОЕКТОВ	Поддержка реализации общественных инициатив	Гранты от 100 тыс. до 6,5 млн руб на реализацию социально значимого проекта	 6-17 лет	сентябрь – декабрь в декабре – определение победителей
СОЦИАЛЬНО-КОНСТРУКТОРСКОЕ БЮРО ГОРОД – ЭТО МЫ!	Трёхдневный обучающий курс, позволяющий пройти весь цикл от идеи до её воплощения в виде акции или мероприятия. Умение «упаковать» проект	Партнёры и инструменты для реализации	 14-17 лет	май – сентябрь (в зависимости от города)
ФОРУМ СОЦИАЛЬНЫХ ТЕХНОЛОГИЙ ГОРОД – ЭТО МЫ!	Ежегодная коммуникационная площадка, встреча экспертов и активных горожан	Обмен лучшими практиками и опытом. Площадка для диалога активных горожан, которые заинтересованы в развитии регионов	 14+	март – октябрь Норильск Мончегорск Заполярный Никель
ОБРАЗОВАТЕЛЬНЫЙ ПРОЕКТ ПЕРЕМЕНА	Комплексная образовательная программа для школьных педагогических команд, родителей и детей	Профессиональный рост специалистов в сфере образования. Развитие полезных навыков для родителей. Реализация способностей, талантов и потенциала детей		сентябрь – июнь
МОЛОДЁЖНЫЙ ФОРУМ SVET ON	Форум для школьников, которые готовы попробовать себя в предпринимательстве, волонтерстве, инженерии и digital-технологиях	Деловые игры и профориентационные мастерские, эксперты и интересные спикеры	 14-17 лет	март Норильск



Мир новых возможностей

Порядок участия

- 1 Интересно?**

Обращайтесь к кураторам Программы для выяснения условий участия (см. «Контакты»)

Информацию о старте проектов можно найти на сайте <https://nncharity.ru/> и на странице <https://vk.com/nncharity>

В мобильном приложении приходит автоматическое уведомление о старте проекта
- 2 Результат**

Реализация общественно полезных и изобретательских инициатив Сотрудников и их семей

Контакты

Заполярный филиал Компании
Управление благотворительных программ
 г. Норильск, ул. Севастопольская, д. 2
 8 (3919) 25-81-64, 8 (3919) 25-81-09

АО «Кольская горно-металлургическая компания»
Региональные корпоративные проекты
 г. Мончегорск, пр. Metallургов, д. 1а
 8 (815-36) 6-60-79

ООО «ГРК «Быстринское»
Направление региональных программ
 г. Чита, ул. Лермонтова, д. 2, каб. 301
 8 (3022) 219-800, доб. 1269, 3269
 8 (924) 377-44-85

ПАО «ГМК «Норильский никель»
Департамента социальной политики
Управление социальных и благотворительных программ
 8 (495) 786-83-90



Мобильное приложение



app.eventicious.com/mhb/ru

СОЗДАВАЙ!

Развитие научно-технического творчества и изобретательства

период проведения
города-участники

ИНЖЕНЕРНЫЙ МАРАФОН I MAKE	Цикл научно-образовательных мероприятий, система вовлечения детей в процесс изобретательства	Конкурс изобретателей и инженерных команд. Интенсив по получению патента и коммерциализации изобретений	6-17 лет	сентябрь – май
ФЕСТИВАЛЬ НАУЧНЫХ ОТКРЫТИЙ И ИЗОБРЕТЕНИЙ ARCTIC WAVE	Городской научно-популярный фестиваль для всей семьи в формате интерактивных площадок: выставка изобретений	Поддержка креативных инженерных идей и инновационной активности школьников		апрель Норильск Мончегорск Заполярный
ЛАБОРАТОРИИ ТЕХНИЧЕСКОГО ТВОРЧЕСТВА FABLAB	Современные лаборатории-мастерские позволяют реализовать идею, провести день всей семьёй	Воплощение творческих и технических идей. Развитие технического творчества детей и увлечённых взрослых		круглый год Норильск Мончегорск
МЕЖДУНАРОДНЫЙ ФОРУМ ИННОВАТОРОВ IN'HUB	Площадка для взаимодействия изобретателей, бизнеса и инвесторов	Возможность получить инвестиции для развития проекта, консультацию эксперта и признание	12+	январь – декабрь

ДЕЙСТВУЙ!

Развитие и рост сервисной экономики

АКСЕЛЕРАТОР БИЗНЕС-ПРОЕКТОВ, ОБУЧАЮЩИЙ КУРС ДЛЯ ПРЕДПРИНИМАТЕЛЕЙ	Обучение и трекерская поддержка для предпринимателей регионов	Беспроцентная возвратная ссуда на открытие или развитие бизнеса на 2 года		октябрь – апрель Норильск Мончегорск Заполярный Никель
---	---	---	--	--

www.nncharity.ru

vk.com/nncharity

Для заметок



2023

Корпоративная социальная политика

ПАО «ГМК «Норильский никель»